



## Specifikationer

Km  
65.000

Km/l  
22,7

1. registrering  
Januar 2016

Modelår  
2016

Nypris  
DKK 149.992,-

HK / Nm  
68 HK / 95 Nm

Type  
Halvkombi

0-100 km/t  
14,0 sek

Tophastighed  
165 km/t

Drivmiddel  
Benzin

Trækjul  
Forhjul

Tank  
50 l

Grøn ejeravgift  
DKK 840,- / årligt

Gearstype  
Manuelt gear

Gear  
5 gear

## Peugeot 208

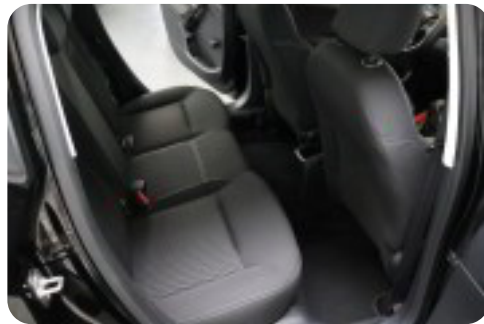
VTi 68 Active

**Solgt**

## Beskrivelse af Peugeot 208

led kørelys, led baglygter, fartpilot, sædevarme, aircondition, fjernb. centrallås, el-sidespejle m/varme, kørecomputer, multifunktionsrat, læderrat, højdejust. førersæde, splitbagsæde, udv. temp. måler, el-ruder, usb-a tilslutning, nysynet, [www.jensfisker.dk](http://www.jensfisker.dk)

## Billeder (14)



Se flere billeder på: [jensfisker.dk/brugte-biler/peugeot-208-vti-68-active-zoohassaz04](https://jensfisker.dk/brugte-biler/peugeot-208-vti-68-active-zoohassaz04)

## Udstyrsliste (13)

### A

ABS bremses Aircondition

### E

EI-ruder EI-spejle med varme

### F

Fartpilot Fjernbetjent centrallås

### H

Højdejusterbart førersæde

### K

Kørecomputer

### L

LED kørellys Læderrat

### S

Splitbagsæder Sædevarme

### U

USB tilslutning

**Bemærk:** Der tages forbehold for eventuelle indtastnings- og beregningsfejl.